

■はじめに

ストレスケアユニットは、当院の中で一番高い病棟（階）にあります。窓からは吉野川や沖洲川、吉野川にかかるしらさぎ大橋を望むことができ、とても眺めの良い静かな場所にあります。職場・学校・家庭などの人間関係の中で様々なストレスや葛藤を抱え、こころや身体の調子を崩された方々（うつ病、不安障害、パニック障害、PTSD等）のストレスに関連した問題でお悩みの方々が日常生活を離れ、ゆっくりと静養し回復していく、いわゆる『ストレスケア病棟』として開設されました。

■入院までの流れ

入院をお考えになられている方や詳しいことをお知りになりたい方は、TAOKAこころの医療センター【TEL.088-622-5556（代表）】までお電話くださいませ。

入院に際しては、医師の診察の上、入院が必要であると判断された場合、入院予約をとらせていただいております。

- 医師の診察を行ない、入院治療や入院予定期間などについて確認します。
- 入院状況により、数日から数週間お待ちいただく場合もあります。その場合には、後日、入院予定日をご連絡いたします。入院予定日に外来へお越しください。

入院相談

外来診察

見学

入院予約

入院

■治療の内容

- ▶薬物での治療
- ▶ストレスケアプログラムによる症状の改善（作業療法、SSTなど）
- ▶静かな環境での休養
- ▶ご家族やまわりの方々への対応策のアドバイス
- ▶精神療法（カウンセリングなど）

職場や家庭などで様々なストレスを抱え、消耗してしまったこころと体のエネルギーの回復に最初に必要なのは、ストレス状況から離れた環境でゆっくりと静養していくことと思われます。そして、こころと体のエネルギーが回復してきた次の段階で必要になってくるのが、様々な治療プログラムや問題点に対する『ご本人の主体的な関わり』です。ご本人が自分自身でストレスへの対処法を学んだり、生活リズムを適度に整えたりして、職場や家庭などへ復帰していけるよう多職種チームがサポートしていきます。

■病室について

ストレスケアユニットでは、良好な入院環境を提供させていただくために通常とは異なる環境の特別療養環境室をご用意させていただいております。

部屋番号	部屋タイプ	利用料金（1日につき）
521	個室	12,000円
522		
523		
525		
526		
527	7,000円	
528	特別室	20,000円

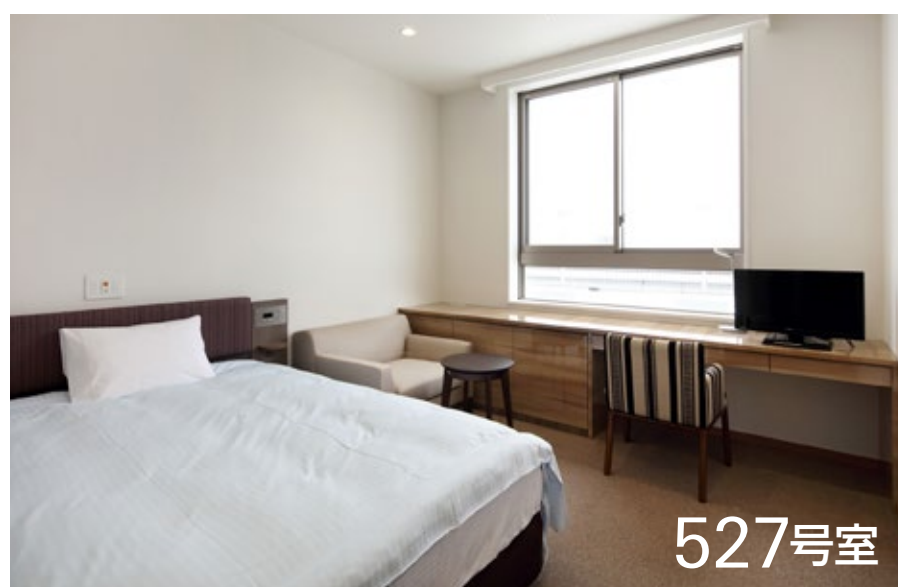
■お食事について

栄養に気を配りながら特別なメニューをご用意させていただいております。

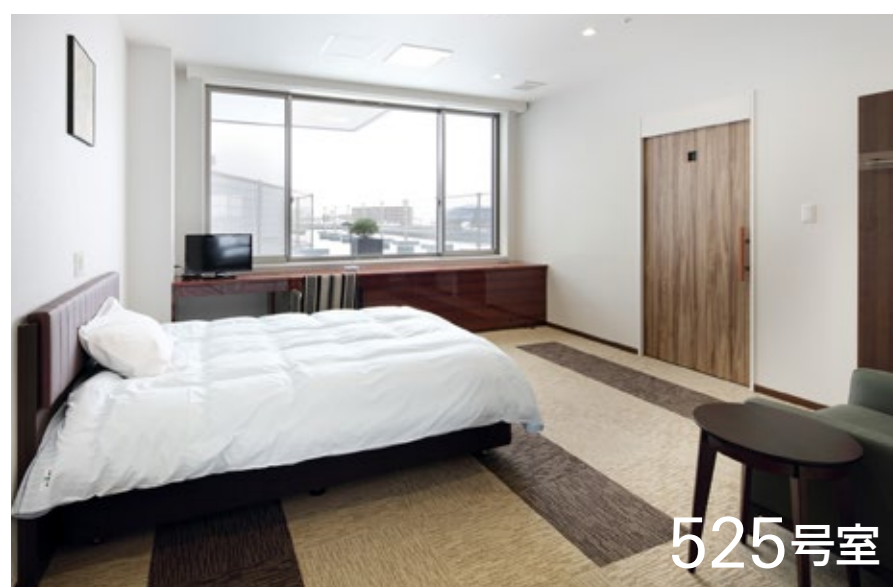
また、食器についても陶磁器でご提供するなど、アメニティの質的向上に努めております。



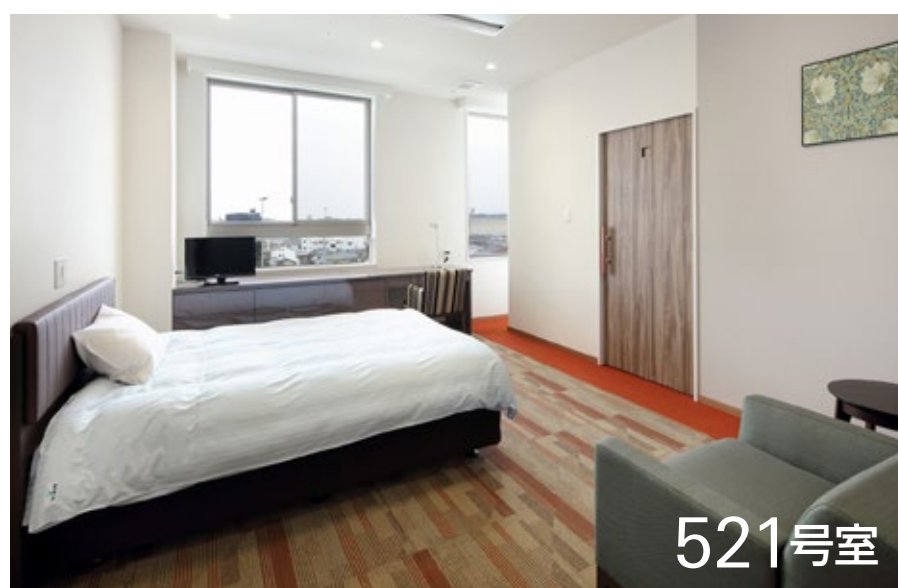
528号室



527号室



525号室



521号室